

PRZEMKÓJ B-B PRZEZ ŚCIEŻKĘ ZDROWIA I BIEŻNIĘ

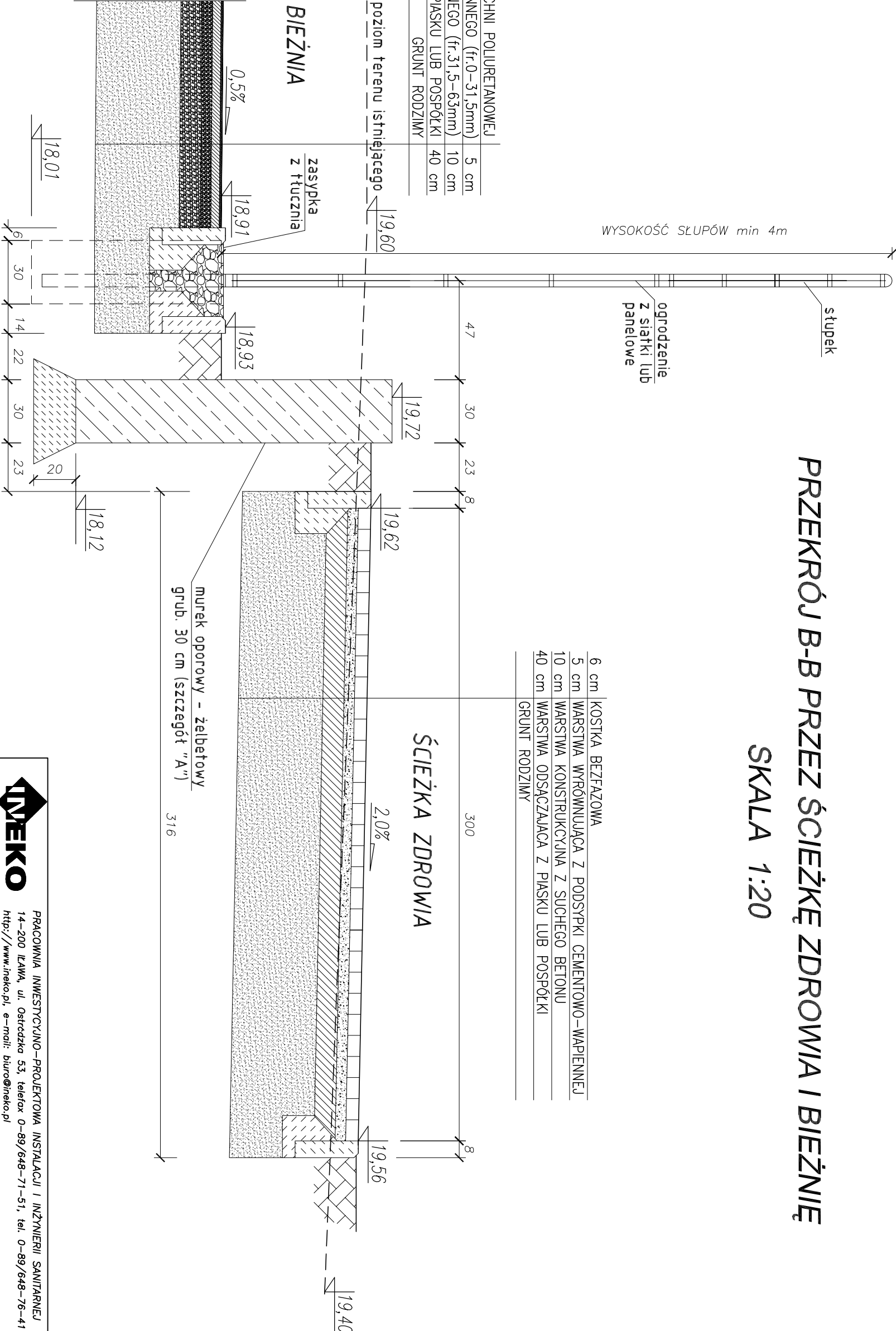
SKALA 1:20

WARSTWA KLINUJĄCA Z KRUSZYWA KAMIENNEGO (fr.0-31,5mm)	5 cm
WARSTWA KONSTRUKCYJNA Z KRUSZYWA KAMIENNEGO (fr.31,5-63mm)	10 cm
WARSTWA ODSĄCZAJĄCA Z PIASKU LUB POSPÓŁKI	40 cm
GRUNT RODZIMY	

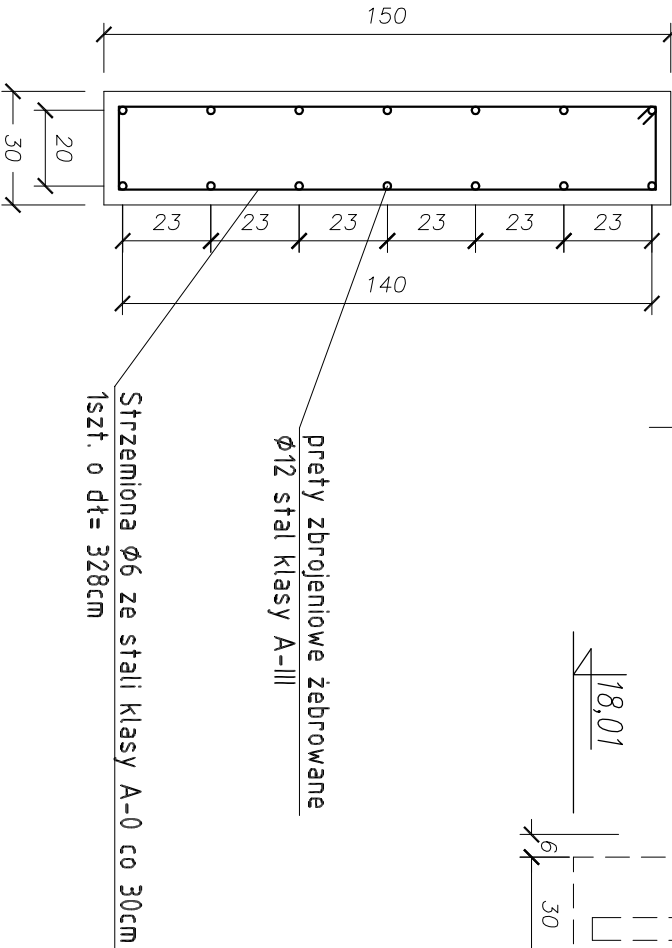
WYSOKOŚĆ SŁUPÓW min 4m

6 cm	KOSTKA BEZFAZOWA
5 cm	WARSTWA WYRÓWNUJĄCA Z PODSTYPKI CEMENTOWO-WAPIENNEJ
10 cm	WARSTWA KONSTRUKCYJNA Z SUCHEGO BETONU
40 cm	WARSTWA ODSĄCZAJĄCA Z PIASKU LUB POSPÓŁKI
	GRUNT RODZIMY

ŚCIEŻKA ZDROWIA



SZCZEGÓŁ "A"



PRACOWNIA INWESTYCYJNO-PROJEKTOWA INSTALACJI I INŻYNIERII SANITARNEJ
14-200 ILAWA, ul. Ostrońska 53, tel/fax 0-89/648-71-51, tel. 0-89/648-76-41
<http://www.ineko.pl>, e-mail: biuro@ineko.pl

OBIEKT: ZESPÓŁ BOISK I UDZIAŻEŃ SPORTOWYCH – ORLIK 2012

ADRES: Obręb nr 7 – Frombork, dz. nr 1/2, 3, 32, 37/3, 37/39, 126, 140;

INWESTOR: Miasto i Gmina Frombork, ul. Młynarska 5A, 14-530 Frombork

TEMAT: Przekrój B-B przez ścieżkę zdrowia i bieżnię

PROJEKTOWAŁ:	mgr inż. arch. Marek Woszczyński Upr. nr: BRK.IIF.7342/55/94	DATA:	luty 2011r.
SPRAWDZIŁ:	mgr inż. arch. Beata Demartin Upr. nr: BRK.IIF.7342/58/94	PODZIAŁKA:	1:20
OPRACOWAŁ:	inż. Wojciech Panek Upr. nr: –	NR ARKUSZA:	–
KREŚLIŁ:	inż. Wojciech Panek Upr. nr: –	NR RYSUNKU:	4